

# *ALKALMAZÁSTECHNIKA*



**METÁL BÖRZE Fémtechnikai Kft.**

2310 Szigetszentmiklós, Szerelő u. 3.



brigipfoto@gmail.com



Kiváló minőségű ötvözött színes alu  
poliamid bevonatú  
TÁBLA-, SZALAGLEMEZ

**A termék:** AMMOR PROFIL poliamid bevonatú,  
strukturált felületű, színes ötvözött alumínium lemez.

**Felhasználás:** Állókorcós, lécbetétes tetőfedés, homlokzat-  
burkolat, árnyékfugás homlokzatburkolat. Kőműves  
szerkezetek lefedése, szegélyek készítése.

**Alapanyag gyártó:** Compagnie Alpine d'Aluminium, Franciaország

**Mechanikai Tulajdonságok:**

- szakítószilárdság: min. 120 N/mm<sup>2</sup>
- folyáshatár: min. 90 N/mm<sup>2</sup>
- szakadási nyúlás: min. 15 %

**Termékjellemzők:**

- külső megjelenés: strukturált felületű színes poliamid bevonat
- vastagság: 0,7-0,8 mm (tűrés: 0,03 mm)
- szélesség: 1250, 625 mm
- hosszúság: 2 000 – 60 000 mm
- bevonat vastagsága: 35 um (tűrés: 5 um)
- súly: 0,7 mm 1,89 kg/m<sup>2</sup>, 0,8 mm 2.16 kg/m<sup>2</sup>

**Egészség- és környezetvédelem:** az alumíniumlemezről kültéri szerkezetek  
készülhetnek, melyeknek egészségkárosító és környezetszennyező hatásuk nincs,  
valamint 100 %-ban újrahasznosítható.

**Tűzbiztonság:** A alumínium, mint fémlemez a nem éghető kategóriájú, tűzvédelmi  
osztálya: A1

**Megmunkálás:** kizárólag jó minőségű, bádogos szerszámokat, és gépeket szabad  
használni.

**Szállítás:** zárt teret biztosító szállítóeszközzel szabad csak szállítani, eldőlés  
összeborulás, és egymáson elcsúszás ellen biztosítva.

**Tárolás:** száraz, fedett, szellőztetett helyen kell tárolni, ahol védve van az anyag a  
mechanikai, és vegyi behatások ellen.

**Színek:**

RAL 7005

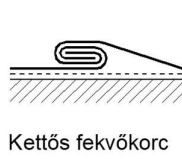
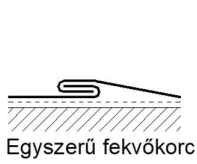
RAL 7016

RAL 8004

**Korc típusok:**



Kiváló minőségű ötvöztött színes alu  
poliamid bevonatú  
TÁBLA-, SZALAGLEMEZ



**Leggyakoribb a kettős állókorcossal való fedés, a 625 mm széles szalagokból 555 mm széles lemezsávok lesznek.**

**A korcok beszívargás elleni védelmére korctömítő szalag használata javasolt: alacsony hajlásszög (7 fok alatt), vagy hózugos helyeken.**

**A lemezsávok aljzatszerkezethez való rögzítése fix, és csúszó inox hafterekkel történik.**

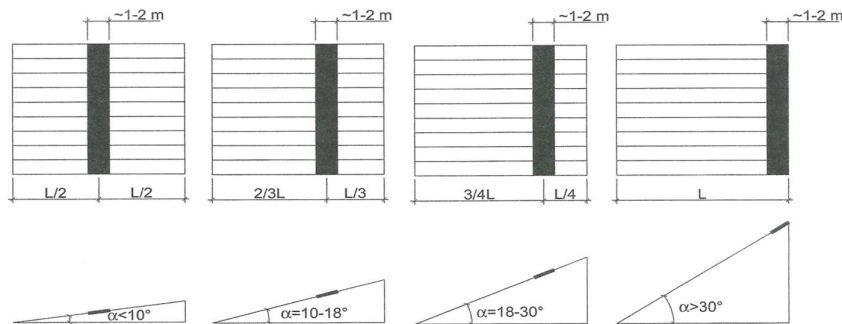
**A hafterek elhelyezésének sűrűsége az ereszmagasság és a rögzítés helyének függvényében:**

Tetőmagasság	Tető mező	Hafter/m <sup>2</sup>	Max.táv. mm
0-8 m	Belső rész	4	500
	Perem	4	500
8-20 m	Belső rész	5	330
	Perem	6	250
20 m fölött	Belső rész	6	250
	Perem	8	150

**Fix hafterek sávjának elhelyezése a tető lejtésétől függően:**

**3 m lemezsáv hosszra elegendő csak fix hafterekkel rögzíteni.**

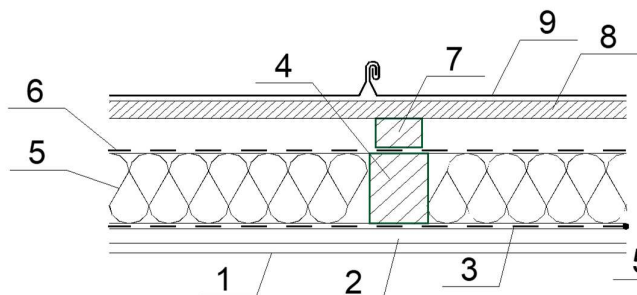
**A fix hafter sávon kívül mindenütt csúszó haftert kell alkalmazni.**



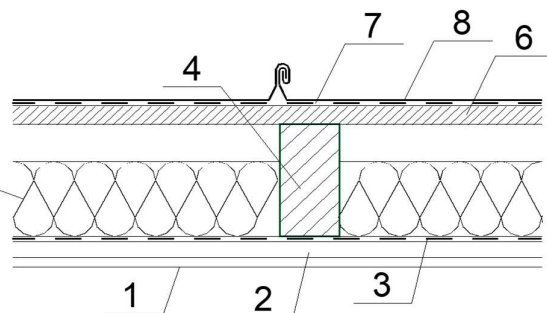
Két fajta átszellőztetett szerkezetet alkalmazhatunk:



Kiváló minőségű ötvöztött színes alu  
poliamid bevonatú  
TÁBLA-, SZALAGLEMEZ



1. *belső burkolat (pl. gipszkarton)*
2. *lécezés*
3. *párazáró fólia*
4. *szarufa*
5. *közöttük teljes magasságot kitöltő hőszigetelés*
6. *páraáteresztő fólia*
7. *ellenléc / légrés*
8. *aljzat (pl. deszka)*
9. *AMMOR PROFIL lemez*



1. *belső burkolat (pl. gipszkarton)*
2. *lécezés*
3. *párazáró fólia*
4. *szarufa*
5. *közöttük hőszigetelés légréssel*
6. *aljzat (pl. deszka)*
7. *szellőző alátétcsőnyeg*
8. *AMMOR PROFIL lemez*

Légrés:

- feladata: a csapadékvíz, és a kondenzvíz kiszellőztetése
- kiszellőztetés: az eresztől a gerincig tartó légréssel, be, és kiszellőző nyílásokkal
- lezárások: perforált lemez segítségével
- a hajlásszög csökkenésével a szellőző légrés magasságát növelni kell
- a megfelelő szellőzést ott is biztosítani kell, ahol azt szerkezeti elemek (kémény, tetőablak, stb.) akadályozzák.

Hajlásszög (°)	Légrés magassága (mm)	Szellőző nyílás mag. (mm)
5-20	100	40
>20	50	30
Íves tetők	60, vagy szarufa hossz/100	40

Elválasztó réteg:

- elhagyható: ha a minimális tetőhajlás 10° és az aljzat jól átszellőztetett deszka
- 10° alatt javasolt, de nem kötelező, mivel az AMMOR PROFIL lemez hátoldalán védelmet nyújtó lakkréteg van.

Szellőző alátétcsőnyeget alkalmazhatunk még a kopogó hangok csillapítására, és másodlagos vízelvezető réteggént (pl. vápánál, attikánál).

**Aljzatszerkezet:**

***Az AMMOR PROFIL lemez a tető felületén teljes alátámasztást igényel, ami lehet deszkázat, vagy építőlemez (OSB).***

***Deszkázat: min. 24mm vastag, 80-140mm széles, sarkos élű, légszáraz, min. II. osztályú fenyőből készült deszkákkal***

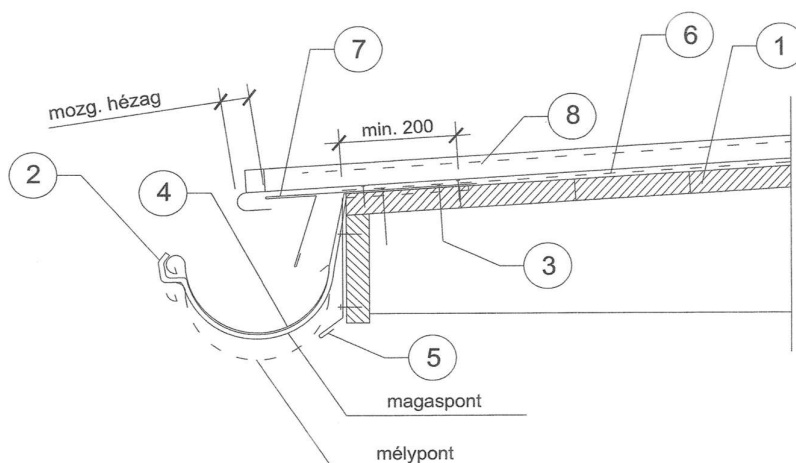
***a deszkákat beépítés előtt láng és gombamentesítővel kell előkezelní. A deszkákat kötésben kell elhelyezni, rögzítésük a szarufákhoz (vagy ellen lécekhez) 2-2db szöggel vagy csavarral történik. A deszkák között max. 10mm-es hézagot kell hagyni.***

***Fa alapanyagú építőlemezek (OSB): min. vastagság 22mm, a táblák max. oldalszélessége 2,5 m.***

***itt is kötésben kell elhelyezni a táblákat, és közöttük hézagokat kell biztosítani. Az elválasztó rétegeként szellőző alátétszőnyeg alkalmazandó.***

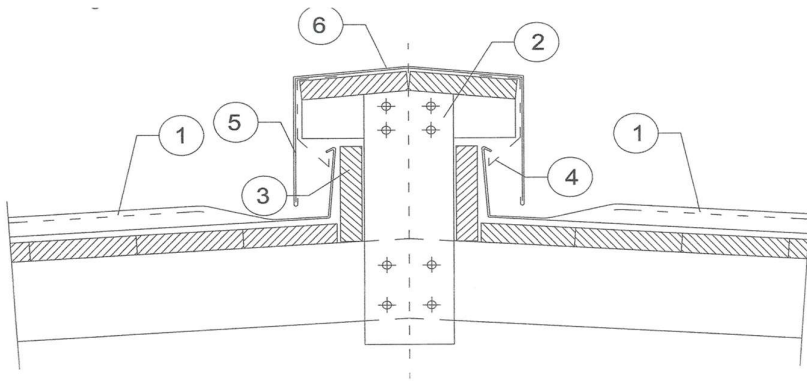
**Csomópontok:**

**Ereszkialakítás:**



1. Deszka aljzat
2. Csatornatartó
3. Facsavar
4. Ereszcsatorna
5. Ereszszegély
6. Elválasztó réteg
7. Rögzítő szegély
8. AMMOR PROFIL

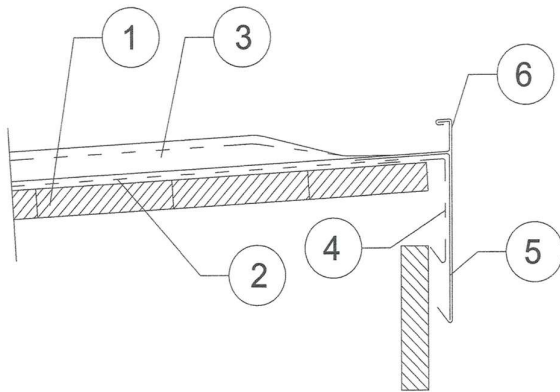
### Gerincszellőzés:



Kiváló minőségű ötvözött színes alu  
poliamid bevonatú  
TÁBLA-, SZALAGLEMEZ

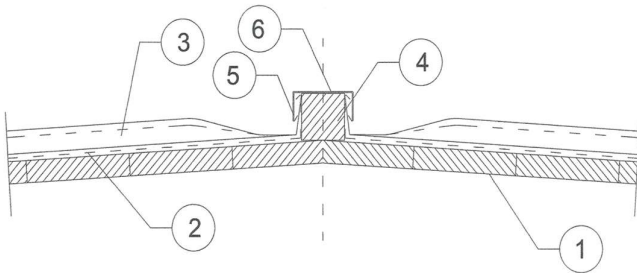
1. **AMMOR PROFIL**
2. **Tartó váz**
3. **Lábazati deszka**
4. **Perforált lemez**
5. **Rögzítő szegély**
6. **Fedél lemez**

### Gerincszellőzés félnyereg:

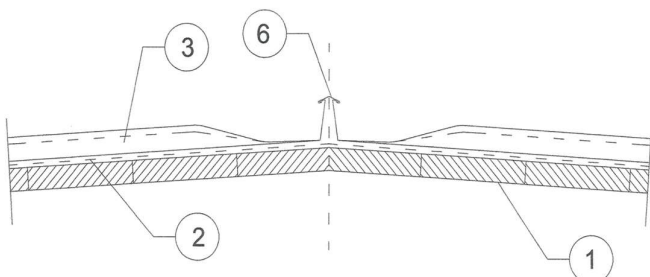


1. **Deszkázat**
2. **Elválasztó réteg**
3. **AMMOR PROFIL**
4. **Perforált lemez**
5. **Rögzítő szegély**
6. **AMMOR PROFIL lemez lezárás**

### Tetőél kialakítás lécbetéttel:

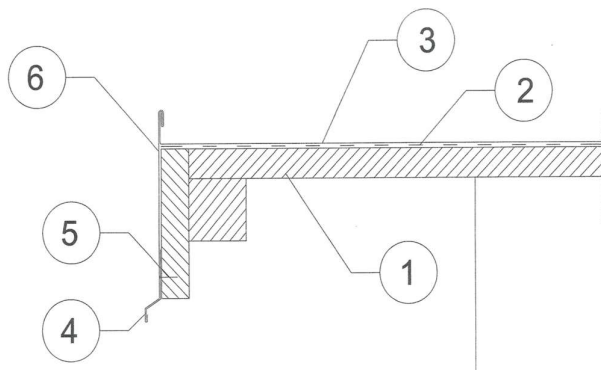


### Tetőél kialakítás letakaró lemezsávval:



1. **Deszkázat**
2. **Elválasztó réteg**
3. **AMMOR PROFIL lemez**
4. **Lécbetét**
5. **Rögzítő szegély**
6. **AMMORPROFIL lemez lezárás**

### Oromszegély:

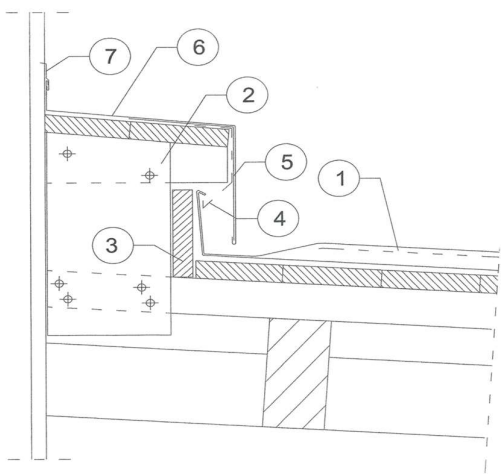


1. Deszkázat
2. Elválasztó réteg
3. AMMOR PROFIL lemez
4. Rögzítő szegély
5. Rögzítő szögelés
6. AMMOR PROFIL takarószegély



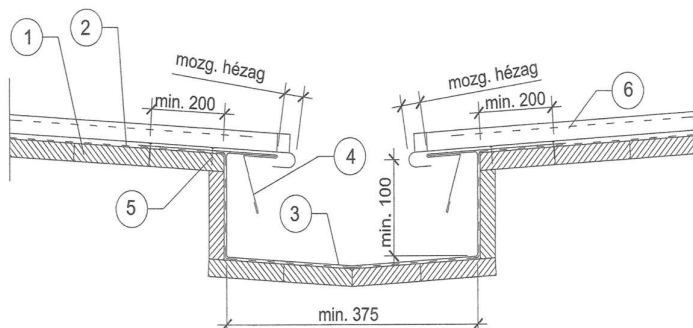
Kiváló minőségű ötvözött színes alu  
poliamid bevonatú  
TÁBLA-, SZALAGLEMEZ

### Falszegély:



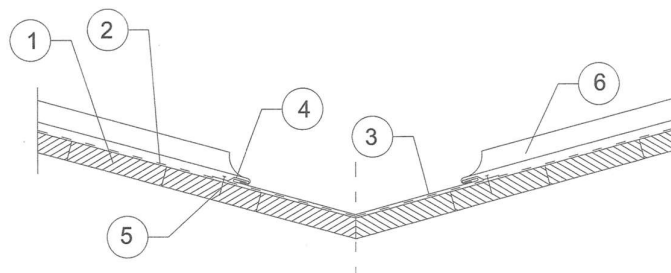
1. AMMOR PROFIL lemez
2. Tartó váz
3. Lábazati deszka
4. Perforált lemez
5. Rögzítő szegély
6. AMMOR PROFIL szegély
7. AMMOR PROFIL szegély

### Süllyesztett vápa 5-10° dőlésszög esetén:



1. Deszkázat
2. Elválasztó réteg
3. AMMOR PROFIL vápa lemez
4. Rögzítő szegély
5. Rögzítő szögelés
6. AMMOR PROFIL Lemez

### Vápakialakítás fekvőkorccal, 10-25° dőlésszög esetén:



1. Deszkázat
2. Elválasztó réteg
3. AMMOR PROFIL vápa lemez
4. Rögzítő szegély
5. Rögzítő szeg/csavar
6. AMMOR PROFIL lemez

## ÁRNYÉKFUGÁS HOMLOKZATBURKOLAT



### MÉRETEK:

Hasznos szélesség: 140-300 mm

Fugaszélesség: 0-30 mm

Gyártható hossz: 500-3000 mm

Mélység: cca. 20 mm

Perforáció távolság: 60 mm

### RÖGZÍTÉS:

Történhet Omega profilra, fa tartószerkezetre, és speciális gyári állítható alu. szerkezetre, (pl. Eurofoxx)

### Alkalmazható:

vízszintesen,  
függőlegesen,



és tetszőlegesen, ferdén is.